



PARCHEGGI

L'organizzazione invita tutti i partecipanti a collaborare, privilegiando l'utilizzo di auto condivise, mezzi pubblici o, se possibile, gli spostamenti a piedi, poiché i parcheggi nelle immediate vicinanze dell'evento sono limitati.

Ai partner dell'evento e ai collaboratori l'organizzazione metterà a disposizione pass di accesso ai parcheggi interni all'area chiusa al traffico. Tale possibilità è prevista anche per persone con difficoltà motorie o esigenze particolari.

Ai possessori del pass si chiede di accedere ai parcheggi entro e non oltre le **8:30** e di non uscire prima delle ore **11:00**, così da garantire il regolare svolgimento della manifestazione.

Per ottenere il pass è necessario richiederlo via mail ad atletica@csimodena.it

Di seguito un **paio di parcheggi pedonali limitrofi a Piazza Falcone e Borsellino (Sassuolo)**, utili sia in caso di esaurimento dei posti nei pressi dell'evento, sia come punti di ritrovo per organizzare auto condivise ed evitare un afflusso eccessivo di veicoli nella zona dell'evento.

A breve distanza pedonale (10 /15 minuti)

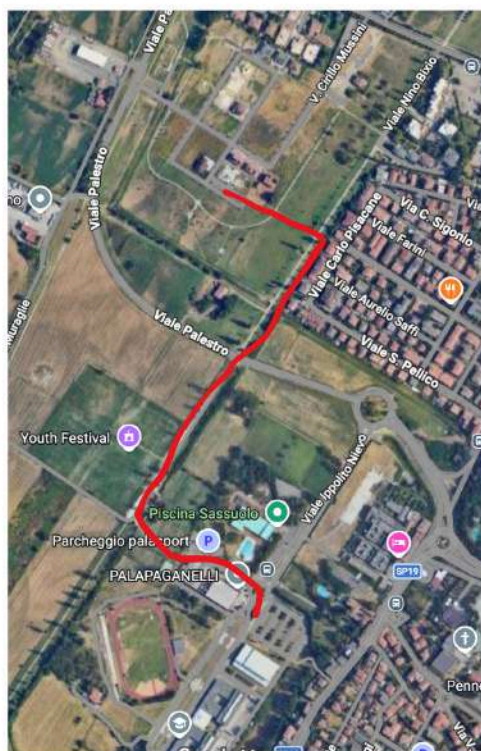
Parcheggio attorno alla Parrocchia S.S. Vergine Maria Consolata

Lungo il viale di accesso alla chiesa; ha spazi auto adiacenti al complesso religioso.

Parcheggi adiacenti a Via Mussini in cui è possibile parcheggiare su spazio pubblico dove sono consentiti i parcheggi su strada (strisce bianche), se la segnaletica locale non lo vieta.



Parcheggio attorno alla Parrocchia S.S. Vergine Maria Consolata



Parcheggio attorno a Via Mussini